

THE SCHEME OF AN ABSTRACTION OF EXPLORATION OF THE SCIENCES IN AN ISLAMIC STUDY

والله اعلم
بما كنا
نعمل
شهر ربيع الثاني
1430 هـ
1909 م

S.96;A.1-5 S.4;A.113 S.55;A.1-4 S.2;A.31 S.26;A.6,7 S.22;A.70 S.18;A.14-50

S.47;A.3 S.27;A.75 S.38;A.17 S.3;A.52 S.27;A.42-44 S.46;A.15

S.5;A.3-4 S.2;A.128,132

S.56;A.27-73
A.83-86
S.19;A.66-72
S.6;A.29-32
S.45;A.24-35
S.34;A.29-33
S.36;A.60-65
S.20;A.115-122
S.7;A.187-188
S.39;A.67-75

TINJAU : S.52;A.7-28
S.70;A.38-44 S.29;A.64
S.79;A.34-46 S.31;A.28
S.82;A.4-12 S.51;A.10-19

S.13;A.2,4
THE UNIVERSE
K.R. KOSMOLOGI
S.41;A.9-12
S.18;A.50
S.20;A.55

IN-ORGANIC MATERIAL (K.R. IN-ORGANIC CHEMISTRY)
S.21;A.30 S.50;A.9-11
PERLU AIR ZINTUK HIDUP
S.25;A.40-49 S.16;A.65

3.24;A.43
HIDROLOGI
S.25;A.77
K. R. BOTANI
S.20;A.53
S.39;A.21
S.35;A.27
S.23;A.12

S.56;A.68-79
AIR : S.25
- Air Laut (A
:S.35;A.12
- Air Tawar,
S.35;A.9
- Air Sungai

S.93;A.63,68
S.7;A.37,53
S.6;A.128-130
D.N.I.S

S.24;A.35
CAHAYA
S.25;A.59,61
S.10;A.5
THE SUN
MATAHARI
S.36;A.38-40

S.22;A.5
A.53
S.55;A.14-16
S.23;A.12-16
S.32;A.7-9
MANUSIA
KJ: BIOLOGI
S.55;A.14
S.55;A.14
S.7;A.11-25

S.45;A.4
S.6;A.38
S.24;A.45
HEWAN
S.16;A.79

MAKANAN : S.6;A.139,145
S.5;A.3-5 S.80;A.24-32

YAA

AIPIA TLAROPION TOLONG
S.6;A.133 S.76;A.28
S.70;A.40-41

S.67;A.3-5
S.57;A.17
S.71;A.19-20
PIANT BUNMI
S.8;A.12
S.65;A.3,7
S.50;A.6,7
S.50;A.27
S.38;A.4,5
S.39;A.1,3,4,11
S.35;A.10,20
S.31;A.10,20

S.49;A.13
LAKI-LAKI

S.40;A.12
PEREMPUAN

S.2;A.221 S.4;A.22-26
S.5;A.5
NIKAH
S.24;A.3,32,33
S.60;A.10

S.2;A.187,222-223
BULAN MADU
(HONEY MOON)
S.9;A.36 S.17;A.12

S.35;A.11
KAWIN
(Pembuahan)
S.86;A.5-7
S.75;A.37

S.36;A.78-83
H A N C U R
S.17;A.49-52

BERTEBARAN DI MUKA

S.67;A.15-17,24
S.42;A.5,29
S.27;A.61

S.67;A.15-17,24
S.42;A.5,29
S.27;A.61
S.35;A.11 S.46;A.15
S.31;A.14-15 S.32;A.8

PERINGATAN : S.51;A.55-56

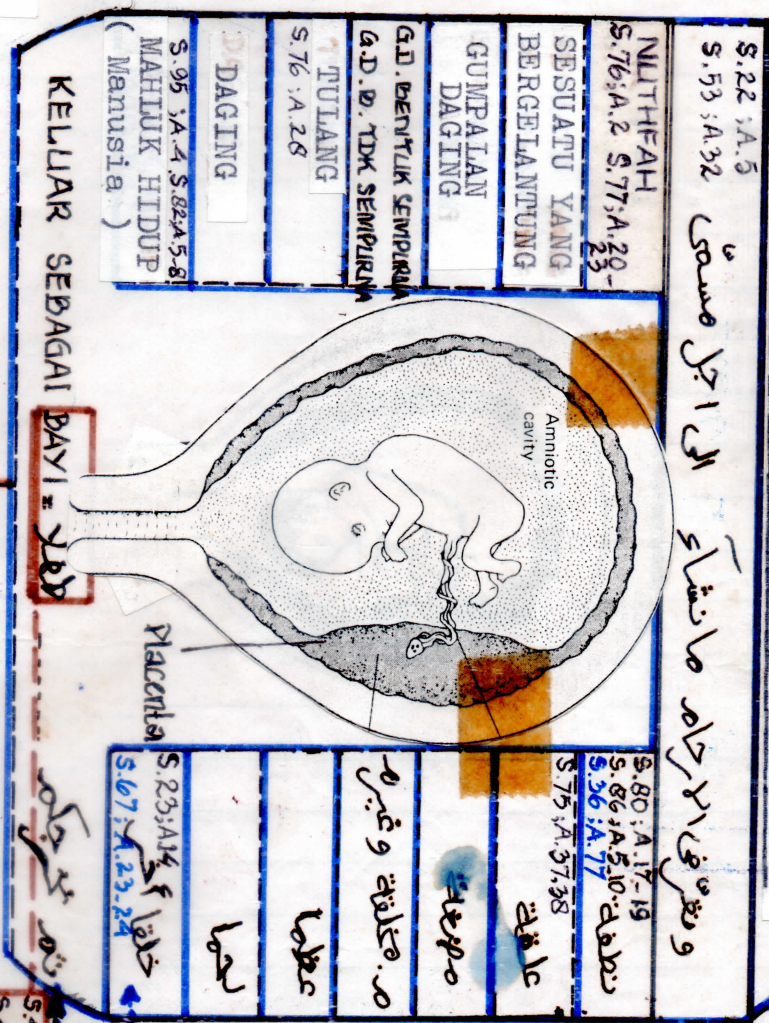
KITAB KUNING
S.4;A.3,4,19,34,
S.24;A.32,33
S.33;A.28-40,49,
50-52
S.51;A.55-56
* WANITA DINIKAH
KARENA :
o Harta Benda
o Kebahagiaan
o Keantikan
o Agama & Adab
S.2;A.222,234
S.4;A.43
S.5;A.6

سورة التوبة
سورة الاحزاب
سورة المائدة
سورة الاحزاب
سورة التوبة

وغيره في الأرحام الى احدى صفتي

P. L. K. : EMBRIOLOGI + GENETIKA S. 22; A. 5
 TINDAU: S. 42; A. 11, 49, 50 S. 25; A. 54
 S. 53; A. 31 - 32, 45-47

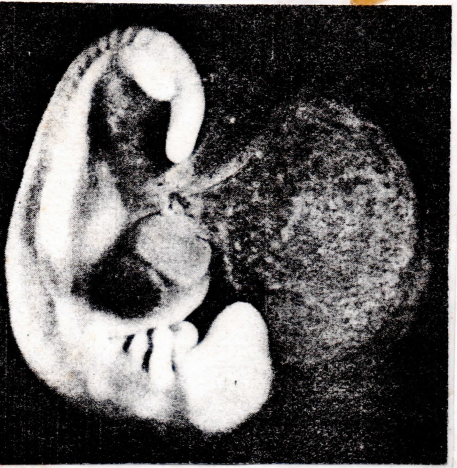
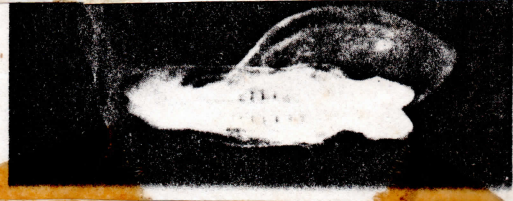
كتار الحام
 S. 29; A. 45
 S. 23; A. 1-11
 S. 30; A. 30-32
 S. 5; A. 6
 S. 3; A. 31
 S. 2; A. 45, 144, 238, 239
 S. 22; A. 77
 S. 11; A. 114
 S. 17; A. 78
 S. 4; A. 102, 103
 S. 107; A. 4, 5
 S. 70; A. 19-35
 S. 19; A. 59
 S. 14; A. 40
 S. 6; A. 162, 163
 S. 20; A. 132



KELUAR SEBAGAI BAYI

CARA SAH-IKATAN SUCI BERKEMBANG BIAK (S. 30; A. 21, 22, 23)

S. 36; A. 78
 S. 79; A. 9-10
 KERRANGKA
 S. 37; A. 15-39
 S. 23; A. 32-38, 81, 83



LONG LIFE EDUCATION S. 6; A. 91-92
 S. 55; A. 1-4 S. 4; A. 13
 S. 22; A. 5 S. 55; A. 33
 DEWASA-PERKASA S. 22; A. 5 S. 46; A. 15
 KAKEK - NENEK S. 30; A. 54 S. 30; A. 54
 S. 16; A. 70
 LANJUT USIA S. 22; A. 3
 S. 36; A. 68
 S. 7; A. 26-36
 S. 34; A. 34-38
 S. 31; A. 13-19
 ANAK - ANAK
 S. 2; A. 31-33
 S. 62; A. 2
 S. 31; A. 27 S. 96; A. 11
 MASTERY LEARNING

S. 2; A. 183-185, 187
 S. 19; A. 26
 S. 2; A. 43, 100, 177, 261, 267
 S. 6; A. 141
 S. 7; A. 156-157
 S. 9; A. 34, 35, 60, 103, 104
 S. 22; A. 27-33
 S. 2; A. 158, 196-202

Fig. 9-23. Human embryos at approximately three, four, five, and six weeks. In the youngest, note the gill slits. The amnion surrounds the six-week embryo.

HAR TA PUSAKA
S.4;A.7-12,176
S.2;A.180 : S.5;A.106

S.6;A.60-61
KEMATIIAN (AKHIR HIDDUP DI ALAM FANA)
S.23;A.15
S.23;A.99-100, 112-125
S.33;A.35
S.56;A.75-96
S.50;A.19

S.2 :A.214
S.57;A.83-87
S.74;A.20
S.56;A.83-96
S.75;A.26-35

NOTE (Catatan):

1. K.R = Kajian Riset
Research discussion
2. K.J = Kajian
3. P.L.K = Pokok Lingkup Kajian
: Scoupe discussion
4. S...;A... = Surat ...; Ayat....
: Sura ...; Verse
5. BOTANI, ZOOLOGI, ANTROPOLOGI, PALEONTOLOGI
EMBRIOLOGI (Specialisation of Biology
discipline Science).
6. INORGANIC and ORGANIC CHEMISTRY
(Discussion about Organic and Inorganic
materries constituent).

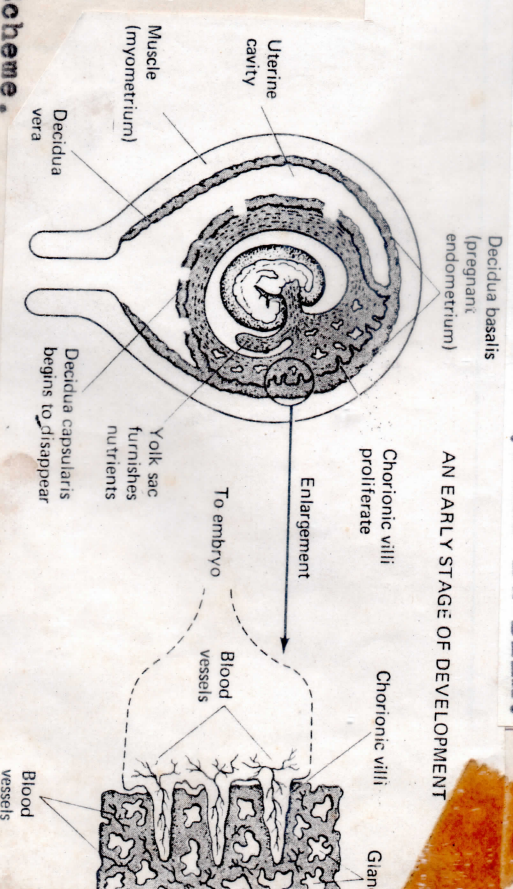
REFERENCE: In it's serious study, we'll need:
(Studi yang serius ini kita akan butuh)

1. AL-KITAB : a. Al-Qur-an Al-Karim, At-Tafsier.
S.44;A.1-6 (Holy Qur-an, Jalalain, Shafatut-tafaasier, dll)
S.52;A.1-3
S.27;A.75
S.58;A.78-80
S.54;A.53
b. Al-Hadits; Al-Kutubus-sittah (Shahih-Sunan),
Al-Umm, Al-Muntaga, Subulub-salaam, dll.
c. The Books of science discipline included in the Scheme.
(Buku-buku sains yang dilibatkan dalam skema)

2. IGRA-QALAM (S.96;A.1-5) : membaca, alat tulis(media)
3. Kekuatan dan Kecemerlangan Otak(S.53;A.5-6) untuk Aktifitas:

S.57;A.20.21.25-29
S.30 : A.33
S.87 : A.9-19
S.7 : A.158
S.34;A.28
S.53;A.3-4
S.4;A.59
S.5;A.3
S.35;A.18

FIG. 139. The uterus in an early stage of pregnancy. At right: an enlarged detail of the placental tissue.



SCHEME MODE FOR IDEALIS INTELECTUAL
IN MODERN ISLAMIC STUDY OR IN INTER-
DISCIPLINER STUDY. BY: Ahmed Gahhar Ed-Din.

مدى فوائد الأكل المتبع
وتأثيره على صحة الإنسان
والحفاظ على البيئة
والصحة العامة
من خلال
دراسة علمية
تتبع الأكل المتبع
والحفاظ على البيئة
والصحة العامة
من خلال
دراسة علمية

- S.3;A.190-191 S.47;A.24 S.6;A.80 S.2;A.21-22
Tafakkur, Tadabbur, Tazakkur dan Ta'lamun.
S.6;A.50 S.39;A.7 S.51;A.47-51 S.41;A.37,53
S.32;A.4,5